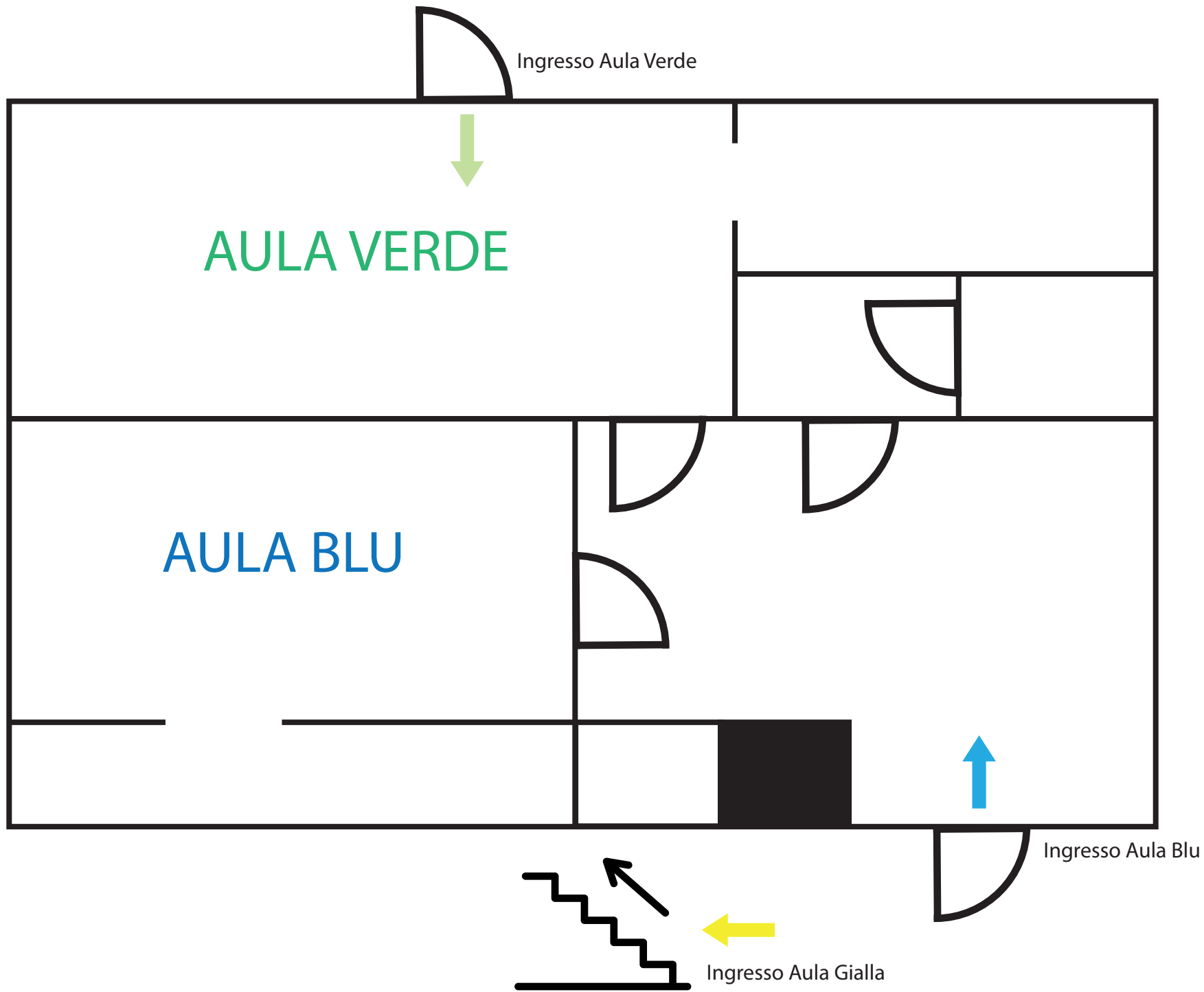
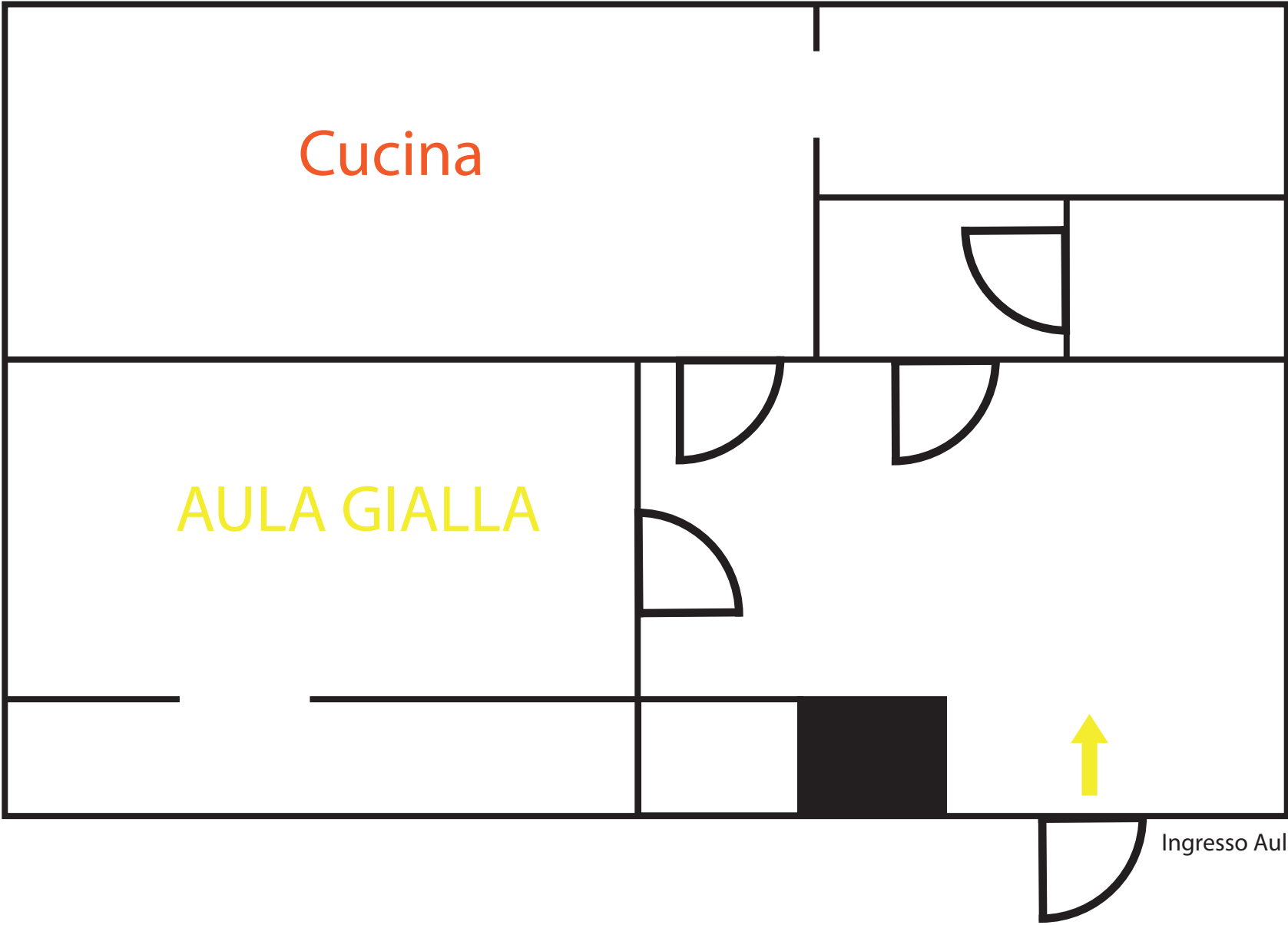


PIANO RIPARTENZA
SCUOLA dell'INFANZIA “Officina dei bambini”

PUNTI DI RITROVO DI OGNI SEZIONE	INGRESSI	ORARI PROVVISORI	PROCEDURE ORDINARIE QUOTIDIANE
<p>L'ingresso principale sarà contrassegnato da percorsi con frecce indicanti le direzioni di ingressi e uscite</p> <p style="text-align: center;">VEDI MAPPA</p>	<p>I genitori e gli alunni dell'aula blu e dell'aula gialla entrano ed escono attraverso il portone principale posto in Via delle Officine.</p> <p>I genitori e gli alunni dell'aula verde entrano ed escono dal cancello posto sul retro della scuola (ingresso esterno giardino)</p> <p>l'aula blu accoglie i bimbi alla porta della scuola.</p> <p>I bambini dell'aula gialla saranno accolti sul pianerottolo dopo la rampa di scale</p> <p>L'aula verde accoglie i bimbi dalla porta finestra della sezione.</p>	<p><u>Entrata:</u></p> <p>Metà classe della sezione blu entra dalle 8.00 alle 8.30 l'altra metà dalle 8.30 alle 9.00 aula verde entra dalle 8.00 alle 9.00 aula gialla entra dalle ore 8.00 alle 9.00</p> <p><u>1 Uscita:</u></p> <p>dalle 12.30 alle 12.45 per i bambini dell'aula gialla dalle 12.45 alle 13.00 per i bambini dell'aula blu dalle 12.45 alle 13,00 per i bambini dell'aula verde</p> <p><u>2 Uscita:</u></p> <p>dalle 15.30 alle 16.00 per i bambini di tutte le aule</p>	<ol style="list-style-type: none"> 1) L'alunno entra dall'ingresso - cancello stabilito accompagnato da un genitore munito di mascherina. 2) Si recano nel punto di raccolta destinato alla sezione dell'alunno seguendo il percorso segnalato. 3) I collaboratori scolastici rileveranno la temperatura con termoscanner 4) Le maestre accolgono i bambini sulle soglie, aiutano l'alunno a togliersi le scarpe e ad indossare quelle pulite tenute a scuola, aiutano a togliersi la giacca che verrà poi riposta in una borsa dentro l'armadietto e offrono al bimbo l'igienizzante mani.





Cucina

AULA GIALLA



Ingresso Aula Gialla